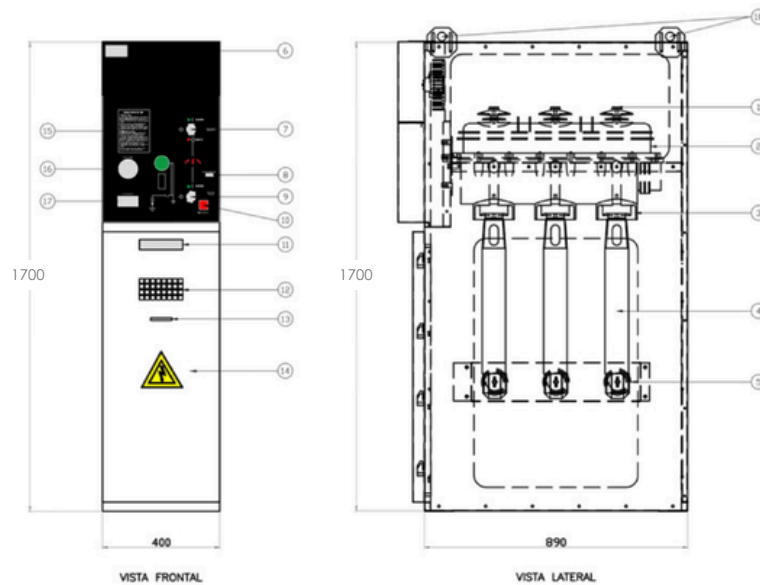
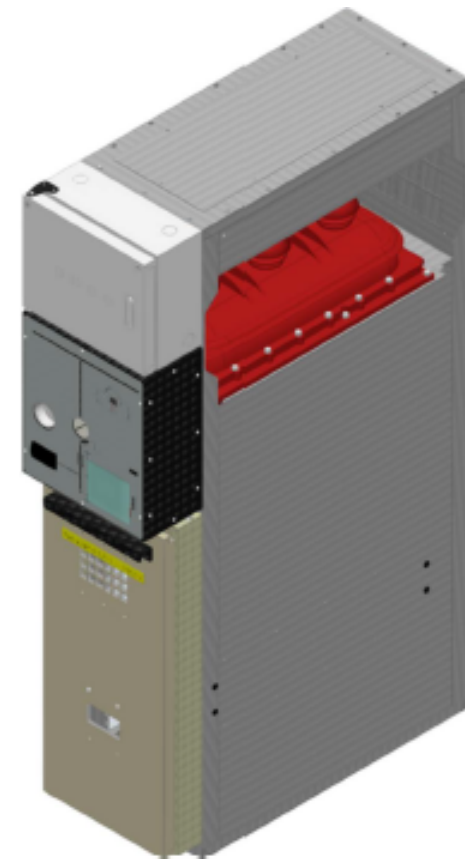


## Celdas de protección del transformador con seccionador de operación bajo carga, base porta fusibles y cuchilla de puesta a tierra - MG - MT01



COMPONENTES CELDA		
1	Barraje Principal	10 Botón de apertura
2	Seccionador bajo carga SF6	11 Manija tapa frontal
3	Cuchilla de puesta a tierra	12 Ventana de inspección
4	Fusibles de potencia	13 Placa
5	Aislador divisor capacitivo	14 Rayo riesgo eléctrico
6	Placa especificación técnica	15 Instrucciones de uso
7	Accionamiento puesta a tierra	16 Manometro
8	Estado del seccionador	17 Sensor capacitivo
9	Accionamiento carga	18 Platinas de izaje



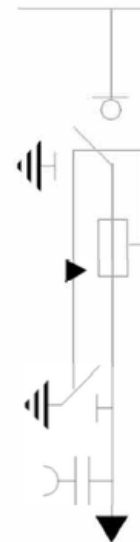
## Celdas de protección del transformador con seccionador de operación bajo carga, base porta fusibles y cuchilla de puesta a tierra - MG - MT01

### CARACTERÍSTICAS

<b>Tipo Producto</b>	Celdas Modulares tipo Metal Enclosed
<b>Marca</b>	YHZ
<b>Referencia</b>	MG-MT02
<b>Descripción</b>	Celda de protección en SF6 con porta fusible
<b>Ente Certificador</b>	CERTICHECK
<b>Certificado Conformidad</b>	N°0086
<b>Esquema Certificado</b>	5
<b>Norma</b>	IEC 62271-200
<b>Alto</b>	1700mm
<b>Ancho</b>	400mm
<b>Profundo</b>	990mm
<b>Grado de Protección (IP)</b>	30
<b>Grado de Protección (IK)</b>	07
<b>Acabado</b>	Pintura Electrostática

### ESPECIFICACIONES TÉCNICAS

<b>Montaje</b>	Uso Interior
<b>Clasificación Arco Interno</b>	A-FL
<b>Protección Arco Interno</b>	12.5 kA
<b>Frecuencia de Red</b>	60 Hz
<b>Tensión Nominal</b>	24 kV
<b>ICW Corriente temporal admisible</b>	125 kV
<b>Voltaje de servicio</b>	13.8/11.4 kV
<b>Corriente</b>	630 A
<b>Corriente soportada de corta duración</b>	16 kA
<b>IP</b>	4X



VISTA SUPERIOR



VISTA FRONTAL



VISTA LATERAL

